

## 會議用品

# Conference & Training

Projector	投影機	145
Video Conferencing	視像會議	146
Interactive Digital Board	電子互動演示屏	147
Electronic Whiteboard	電子白板	147
Projector Screen	投影熒幕	148
Rail System Whiteboard	路軌白板	148
Flip Chart Easel	圖表架	149
Glass Board	強化玻璃磁板	152
Flip Chart Paper	活頁圖表紙	153
Notice Board	告示板	154
Mini Whiteboard	小型白板	154
Telecommunication Devices	電話通訊裝置	155
Conferencing Accessories	會議配件	155
OHP Transparency	投影機膠片	156
Whiteboard Accessories	白板配件	157



# EPSON

## Epson Digital Projector 多媒體投影機



07

會議用品

Conference & Training

Model	型號	EB-118	EB-W49	EB-535W Short Projector 短投	EB-U50
Code	貨品編號	258 1033	258 1034	258 1035	258 1030
Display Technology	顯示使用技術	3LCD			
Resolution	解像度	1024 x 768 (XGA)	1280 x 800 ( WXGA )	1280 x 800 (WXGA)	1920 x 1200 (WUXGA)
Aspect Ratio	影像比例	4:3	16:10	16:10	16:10
Brightness (lumens)	光度 (流明)	3,800 lumens	3,800 lumens	3,400 lumens	3,700 lumens
Average Lamp Life (Hours)	燈泡壽命	10,000Hours, ECO 17,000Hours	8,000Hours, ECO 17,000Hours	5000Hours, ECO 10,000Hours	10,000Hours, ECO 17,000Hours
Contrast Ratio	對比度	16000 : 1	16000 : 1	16000 : 1	16000 : 1
Projection Image Size	投射大小	30" ~ 300" 對角	303" ~ 320" 對角	53" ~ 116" 對角	30" ~ 300" 對角
Wi-Fi & Apps support	Wi-Fi 及程式支援	Built-in, iOS/ Android/ PC software	Built-in, iOS/ Android/ PC software	Built-in, iOS/ Android/ PC software	Built-in, iOS/ Android/ PC software
Split Screen	畫面分割	-----	-----	-----	4
HDMI	HDMI	HDMI x 1>MHLx 1	HDMI x 1>MHLx 1	HDMI x 1>MHLx 1	HDMI x 1>MHLx 1
Built in Speaker	內置揚聲器	1 x 16w	1 x 5w	1 x 16w	1 x 5w
Zoom/Focus	焦距 / 對焦	X1.2 Manual zoom 手動	X1.2 Manual zoom 手動	X1.6 Manual zoom 手動	X1.2 Manual zoom 手動
Keystone Correction	梯形矯正	Horizontal & Vertical 橫直 ± 30°	Horizontal & Vertical 橫直 ± 30°	Horizontal & Vertical 橫直 ± 15°	Horizontal & Vertical 橫直 ± 30°
Whisper Mode	省電裝置	Support支援	Support支援	Support支援	Support支援
Weight	重量	2.8 kg	2.7 kg	3.9 kg	3.1 kg
Dimensions( D x W x H) mm	體積(深 x 闊 x 高)毫米	249 x 302 x 87	249 x 302 x 87	314.5 x 344 x 94	248 x 364 x 87
Projector Warranty	投影機保證	2 年	2 年	2 年	2 年
Input	輸入	HDMI x 2>Computer / Component video: D-sub 15 pin x 2>Audio in: Stereo mini x 2>Audio out: Stereo mini x 1>MIC (Stereo Mini) x 1>Wired LAN x 1	HDMI x 2>Computer / Component video: D-sub 15 pin x 2>Audio in: Stereo mini x 2>Audio out: Stereo mini x 1>Wired LAN x 1	HDMI x 1>Computer / Component video: D-sub 15 pin x 2>Audio in: Stereo mini x 2>Audio out: Stereo mini x 1>MIC (Stereo Mini) x 1>USB connector: Type A x 1, Type B x 1>Wired LAN x 1	HDMI x 2>Computer / Component video: D-sub 15 pin x 2>Audio in: Stereo mini x 1>USB connector: Type A x 1, Type B x 1, Remote Control

# maxell

Within, the Future

## Maxell Digital Projector 多媒體投影機



Model	型號	MC-EX3051E	MC-EW3051E	MC-EX4551E	MC-EW4051E	MC-EW5001E	MC-EU5001E
Code	貨品編號	808 1017	808 1019	808 1020	808 1021	808 1022	808 1023
Display Technology	顯示使用技術	3LCD					
Resolution	解像度	Xa024 x 768)	WXGA (1280 x 800)	XGA (1024 x 768)	WXGA (1280 x 800)	WXGA (1280 x 800)	WUXGA (1920 x 1200)
Aspect Ratio	影像比例	4:3	16:10	4:3	16:10	16:10	16:10
Brightness (lumens)	光度 (流明)	3,300 lumens	3,200 lumens	4,500 lumens	4,000 lumens	5,000 lumens	5,000 lumens
Average Lamp Life (Hours)	燈泡壽命	6,000Hours, ECO 12,500Hours				4,500Hours, ECO 6,000Hours	
Contrast Ratio	對比度	20,000:1					16,000:1
Projection Image Size	投射大小	30" ~ 300" 對角					
Built in Speaker	內置揚聲器	1 x 16w					
Zoom/Focus	焦距 / 對焦	X1.2 Manual zoom 手動				X1.6 Manual zoom 手動	
Keystone Correction	梯形矯正	Horizontal & Vertical 橫直 ± 30°					
Whisper Mode	省電裝置	Support支援					
Weight(kg)	重量 (公斤)	3.5				5.3	
Dimensions( WxHxD) mm	體積(闊 x 高 x 深)毫米	349 x 88 x 264				407 x 108 x 312	
Projector Warranty	投影機保證	3 年					
Input	輸入	HDMI in x 2>D-Sub Computer in x 1>Component x 1>RCA Audio x 1>RS-232C x 1>USB Type A x 1>USB Type B x 1>RJ45 connector x 1				HDMI in x 1>HDMI(MHL) in x 1>D-Sub Computer in/out x 1>Component x 1>RCA Audio x 1>3.5mm Audio in x 2>3.5mm Audio out x 1>RS-232C x 1>USB Type A x 2>USB Type B x 1>RJ45 connector x 1	





**Polycom RealPresence Group 310 (EagleEye IV-4x camera)**

**Polycom 4倍變焦視像會議系統**

- Packages include:
- RealPresence Group 310 codec
  - Cable bundle
  - Remote control
  - EagleEye IV 4x camera
  - RealPresence Group Microphone Array

• 998 1089



**Polycom MSR 400 (with CX5100)**  
**Polycom 全方位360度視像會議系統**

- Packages include:
- Polycom CX5100
  - Camera: 360° panoramic
  - Video Resolution: up to 1920x288 at 30 fps
  - Microphones: 3x omnidirectional
- Polycom MSR dock
- Compatibility: Microsoft Surface Pro 4
  - Microsoft Surface Pro 4
  - Surface Pro (2017, i5/128GB/4GB RAM)

• 998 1090



※ 請向營業代表查詢



**LOGITECH Conferencecam Group Set**  
**視像會議系統套裝**

- Autofocus 5 camera presets
- For mid- to large-size video conferences
- Video conferencing for meetings up to 20 participants
- With expansion mics available

960-001054



**LOGITECH Smartdock**  
**會議室控制台**

- SmartDock and Microsoft Surface Pro optimize the Skype Room System collaboration experience in meeting spaces.
- Start an optimized Skype for Business video conference with one-touch join.

960-001110



**LOGITECH BCC950 BRIO 4K Cam**  
**視像會議4K攝像機**

- All-in-One Video Collaboration
- For groups up to 2-3 participants

960-000939



**LOGITECH Smartdock Extender Box**  
**延長盒**

- Extended I/O for Surface Pro
- Supports a wide variety of deployments and device connectivity with dual 1080p display ports, an HDMI input for 1080p60 content sharing, three USB 3.1 type A ports, Gigabit Ethernet, and a headset mini-plug.

960-001095



**LOGITECH Conferencecam Connect Set**  
**便攜式視像會議系統**

- Uniquely Portable
- Versatile All-in-One Video Collaboration
- Video conferencing for up to 4 participants

960-001035



**LOGITECH A Pair Expansion Mics for Conferencecam Group**  
**對裝會議收音咪**

- Expansion Mics feature a voice pickup range up to 28 feet (8.5 meters)
- Cable length: 2.4 m
- With mute button

989-000171



會議用品

Conference & Training

SMART

Smart Kapp MX Capture Board  
智能即時互動白板



Model	SBID-MX265 V2	SBID-MX275 V2	SBID-MX286 V2
Code	001 8241	001 8242	001 8243
Panel Dimension	145.7 x 83.3cm	168.8 x 96.6cm	194.1 x 111.2cm
Diagonal	163.9cm (64.5")	189.3cm (74.5")	217.4cm (85.625")
Dimension (D x W x H) cm	11.3 x 151.6 x 93.2	11.2 x 174.6 x 106.4	12.2 x 200 x 121
Weight	46.1kg	64.3kg	78.3kg
Speakers	15W x 2		
Display Type	LED backlit LCD (A+ grade)		
Video Conferencing	UVC Webcams, Zoom, Microsoft Teams, Google Meet		
Screen share	250 people		
Smartphone apps	Apple App Store or Android Play Store		
Screen share	250 people		
Interactive	✓		
Pen Colour	Black		
Connection	QR code		
Resolution	4K UHD(3840 x 2160)		
Digital capture technology	IR		
wireless technology	Bluetooth 4.2 Dual mode		
Tools included	Pen x 2 and erase with finger, eraser or palm		
Panel origin	Korea		
Assembled	China		

SMART

Smart Kapp Capture Board  
智能互動白板



Model	Smart Kapp 42
Code	001 8175
Panel Dimension	91.8 x 56.6cm
Diagonal	107cm (42")
Dimension (D x W x H) cm	8 x 58.5 x 112
Weight	16kg
Display Type	Tempered glass
Smartphone apps	Apple App Store or Android Play Store
Screen share	250 people
Pen Colour	Whiteboard pen and erase
Connection	QR code or NFC
Digital capture technology	Digital Vision Touch
wireless technology	Bluetooth 2.1+EDR
Product accessories	Whiteboard pen and erase
Panel origin	Europe
Assembled	Europe

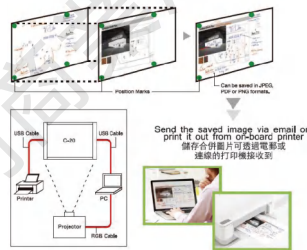
07

會議用品

Conference & Training

ELECTRONIC WYTEBOARD 電子白板

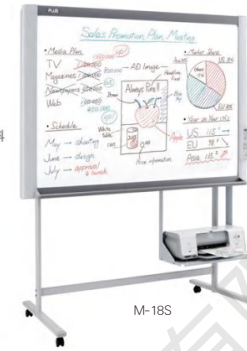
PLUS Plus Standard Electronic Whiteboard  
普樂士電子白板



支援iPhone/iPad連接  
可用作遙控控制面板、儲存板面資料及透過雲端服務傳輸(\*只適用於N系列)



USB記憶體儲存  
可將板面上的書寫資料儲存到USB記憶體，強化資料傳送。(適用於C及N系列)



Model 型號	N-20S	C-20S	N-20W	C-20W	M-18S
Code 貨品編號	478 1069	478 1070	478 1071	478 1072	478 1073
Panel Size 白板尺寸 (mm)	W1300 x H910		W1800 x H910		W1300 x H910
Valid Recording Area 有限記錄面積 (mm)	W1280 x H900		W1780 x H900		W1280 x H900
Grib Line (mm) 網格格線	50 x 50	-----	50 x 50	-----	50 x 50
Number of Panels 版面數目	2 writing panels 2塊書寫版面				
Image Sensor 影像感應	CIS (Contact Image Sensor)				
Copy System 複印系統	可自配 HP PCL3e 或同級產品打印機				
Recording Colour 記錄顏色	Color 彩色 / Black 黑色				
Paper Size 紙張尺寸	A4, Letter size				
Network Connection 網絡連結	RJ-45, 10/100 Base-TX			3 Ports - Type B for PC. Type A for Printer	
Memory 記憶體	USB Flash Memory USB 記憶棒				
File Storage Format 檔案存格式	JPEG / PNG / PDF			JPEG	
Power Source 電源	AV 100V-120V, 220V-240V				
Dimensions (D x W x H)mm 體積	D675 x W1480 x H1947		D675 x W1980 x H1947		D146 x W1480 x H1014
Weight 重量	33.5kg		38.5kg		20kg
Computer Operation Environment 電腦操作環境	Windows XP / Windows Vista / Windows 7 Apple Macintosh computer with standard USB port, Mac OS X 10.5 or later versions				
Accessories Included 配件	Makers (Red/Black/Blue/Green) 白板筆(紅/藍/綠/黑), / Eraser 白板刷, USB Cable USB 線, AC Power Adapter/ (with Power Cord) AC變壓器連電線, Wall Mount Hooks 掛牆勾, / CD Rom (User Manual pdf)/ *C-20 only CD-ROM Software				
Optional Accessories 需另購配件	C-18 Stand 座地架 10.5kg			座地架 12.5kg	
Warranty 保養	1 year carry on 一年自攜保養				



### Projector Screen

#### 投影熒幕

- Brilliant lustre projection surface; dust-resistant screen housing; roller catch operation to hold screen in open position ; includes accessories for wall or ceiling mounting.
- 屏幕表面光亮,防塵,卷式設計使用,備有安裝配件可掛牆或掛天花。

UNIT Pc 

Code	Size	Style	Weight (kg)
Wall Mounted 掛牆式			
068 1001	60" x 60"	1:1, MW	8.7 Kg
068 1002	70" x 70"	1:1, MW	9.8 Kg
068 1029	100"D (203 x 152cm)	4:3, MW	10.2 Kg
068 1031	92"D (203 x 115cm)	16:9, MW	10.2 Kg
068 1032	100"D (221 x 124cm)	16:9, MW	11.6 Kg
Tripod 連腳架			
068 1007	60" x 60"	1:1, MW	9.5 Kg
068 1009	70" x 70"	1:1, MW	10.8 Kg
068 1033	100"D (195 x 146cm)	4:3, MW	13.6 Kg
068 1034	120"D (235 x 176cm)	4:3, MW	15.8 Kg



### JK Projector Screen

#### 投影熒幕

- Suitable for 2K/3D/4K projector used
- 適合2K/3D/4K播放

70" x 70"

• 478 1087

84" x 84"

• 478 1088

UNIT Pc 



### JK Electric Screen(Wall Mounted)

#### 電動熒幕(掛牆式)

- Suitable for 2K/3D/4K projector used. Silent electronic motor. Optional remote control.
- 適合2K/3D/4K播放, 同步靜音電機, 可另配遙控

UNIT Pc 

Code	Size	Style
478 1079	70" x 70"	1:1, MW
478 1081	84" x 84"	1:1, MW
478 1082	72"D (109 x 146cm)	4:3, MW
478 1083	84"D (127 x 169cm)	4:3, MW



### JK RF Remote Control For Electric Screen

#### 電動熒幕遙控

- Battery: CR2032 x 2

• 478 1084

UNIT Pc 



### Godex Wyteboard Projector Screen

#### 會議投影白板熒幕

H900 x W1200mm

• 998 1114

H900 x W1500mm

• 998 1115

H1200 x W1500mm

• 998 1116

H1200 x W1800mm

• 998 1117

UNIT Pc  **NEW**



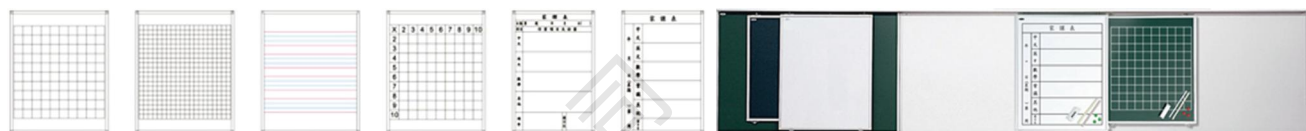
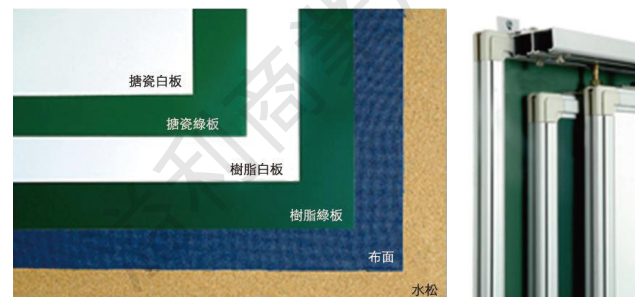
### Rail System Whiteboard

#### 路軌白板

- Double tracks for saving more wall area. Attached hanging board in standard table format or tailor-made your own format. Choose from different materials:Whiteboard, Abs board or noticeboard.
- 雙軌式設計, 可用盡牆身空間,格式掛板, 除標準格式外, 可按客人要求訂製,掛板可選用不同物料:搪瓷板樹脂板或告示板。

UNIT Pc

※請向營業代表查詢



07

會議用品

Conference & Training

# 全新掛紙白板

**Godex**

## 旋轉雙面掛紙白板 (左右)



### 創意高效『側手翻』 雙面旋轉 交互使用

全鋁合金支架

#### 產品特點

- ◆ 可360°旋轉·雙面書寫·增加使用時的靈活性
- ◆ 白板面層順滑·可寫可擦·不留痕跡
- ◆ 面板附有磁力·可吸附紙張等用品
- ◆ 頂部附鋁合金紙夾·可額外購買掛圖紙(GX-FP30/50)以展示用途
- ◆ 附有鋁合金筆盤·可放置白板筆及白板擦等配件
- ◆ 特製A型鋁合金摺疊腳架·根據力學原理·角度可調節約0°-30°

型號	GX-FT2177-60	GX-FT2177-70
板面尺寸(約)	60 x 90cm	70 x 100cm
離地距離(約)	80cm	80cm
高度(約)	170cm	180cm
材料	鋁合金防氧化支架·三層焗漆面板·ABS環保塑膠料包角	

**Godex**

## 旋轉雙面掛紙白板 (上下)



### 創意高效『前空翻』 問題答案 兩面睇

全鋁合金支架

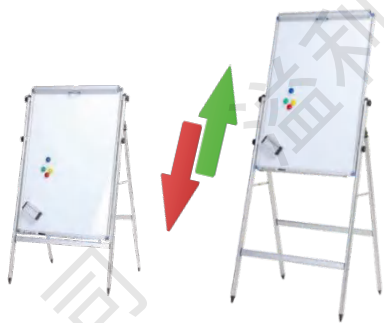
#### 產品特點

- ◆ 可360°旋轉·雙面書寫·增加使用時的靈活性
- ◆ 白板面層順滑·可寫可擦·不留痕跡
- ◆ 面板附有磁力·可吸附紙張等用品
- ◆ 頂部附鋁合金紙夾·可額外購買掛圖紙(GX-FP30/50)以展示用途
- ◆ 附有鋁合金筆盤·可放置白板筆及白板擦等配件
- ◆ 特製A型鋁合金摺疊腳架·根據力學原理·角度可調節約0°-30°

型號	GX-TP158-60	GX-TP158-70
板面尺寸(約)	60 x 90cm	70 x 100cm
離地距離(約)	75cm	75cm
高度(約)	165cm	175cm
材料	鋁合金防氧化支架·三層焗漆面板·ABS環保塑膠料包角	

**Godex**

## 單面掛紙白板 (升降式)



### 坐著站著 都分享 商務會議 生活紀錄 促銷展示

全鋁合金支架

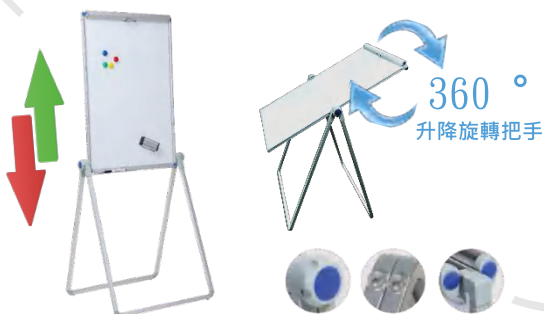
#### 產品特點

- ◆ 白板面層順滑·可寫可擦·不留痕跡
- ◆ 面板附有磁力·可吸附紙張等用品
- ◆ 頂部附鋁合金紙夾·可額外購買掛圖紙(GX-FP30/50)以展示用途
- ◆ 附有鋁合金筆盤·可放置白板筆及白板擦等配件
- ◆ 特製A型鋁合金摺疊腳架·根據力學原理·角度可調節約0°-30°
- ◆ 左右附有升降旋轉鈕·調節合適高度後便可使用

型號	GX-FT2172-70
板面尺寸(約)	70 x 100cm
離地距離(約)	30cm
升降高度(約)	130 - 170cm
材料	鋁合金防氧化支架·三層焗漆面板·ABS環保塑膠料包角

**Godex**

## U-型雙面掛紙白板 (升降式)



### 摺疊升降 雙面雙夾

全鋁合金支架

#### 產品特點

- ◆ 可360°旋轉·雙面書寫·增加使用時的靈活性
- ◆ 白板面層順滑·可寫可擦·不留痕跡
- ◆ 面板附有磁力·可吸附紙張等用品
- ◆ 頂部附鋁合金雙紙夾·兩面均可夾紙·可額外購買掛圖紙(GX-FP30/50)以展示用途
- ◆ 附有鋁合金筆盤·可放置白板筆及白板擦等配件
- ◆ U型鋁合金摺疊腳架·方便攜帶·易於收藏
- ◆ 左右附有升降旋轉鈕·調節合適高度後便可使用

型號	GX-FT2178-70
板面尺寸(約)	70 x 100cm
離地距離(約)	0cm
升降高度(約)	0 - 175cm
材料	鋁合金防氧化支架·三層焗漆面板·ABS環保塑膠料包角

# 滿足不同場合使用

辦公教學家用都是不錯的選擇

OFFICE EDUCATION FAMILY

書寫流暢

磁性面板

鋁合金架

便於存放



## 商務會議

- 360° rotation and double-side writing
- Whiteboard surface smooth



## 教學培訓

- Aluminum alloy anti-oxidation material
- Three-layer enamel paint panel



## 兒童家用

- Panel with magnetic force
- ABS environmental plastic material manufacturing



溢利  
小貼士

能夠滿足不同角度的書寫要求  
無論水平放置亦或是垂直放置  
都能提供一個牢固的書寫平面

**Godex**

## Godex Flip Chart Easel U型圖表架

- 360 degree rotation
- Magnetic backboard allows use of dry-wipe markers.
- Height adjustment from 1,030mm to 1,880mm.
- Weight: 7.8 kg

- 可360度旋轉
- 旋轉把手, 可隨意調較白板高度, 可吸附便條紙及白板配件等
- 可用於夾紙, 圖紙及相片等, 可作簡易繪圖板使用
- 1,030 至1,880mm 高度調校
- 重量 : 7.8公斤

Panel : W700 x H1000mm

GX-FC666

• 078 1001

UNIT Pc



# Godex®

## 雙面玻璃白板 + 旋轉腳架 (套裝)

Glass Whiteboard with Adjustable Stand

全鋼化玻璃系列

雙面白板專用旋轉腳架

# 360

真正的....

## 360度反面

重要事項 再不需要即時抹走 反轉另一面即可繼續使用

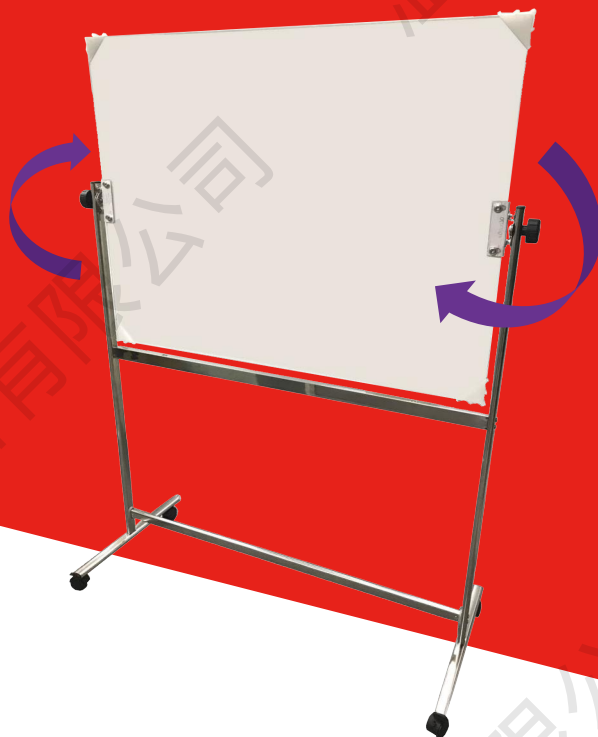
標準規格

90\*120cm

GX-GL90120R

90\*150cm

GX-GL90150R



**360°旋轉把手**  
可自由調較合適角度  
鎖定後便可使用



**可鎖定腳輪**  
H型可移動式腳架  
堅固耐用 承載力強  
腳輪鎖定後 可放心使用



**面層具有磁力**  
可吸附便條紙等資訊



**一體式筆盤**  
一開即用 不用安裝

## 人性化設計 安全性高 堅固耐用

工作 教學 生活 廣泛應用於各類型展示場地

- ✓ 360度旋轉板面 可根據需要調節角度另演講過程中 書寫更加流暢
- ✓ 雙面書寫 使用時更方便
- ✓ 全鋼化玻璃面層 安全性高
- ✓ H型可移動腳架 配以鎖定腳輪
- ✓ 面層具有磁力 可吸附便條紙
- ✓ 板面離地高度約95cm 最高約185cm

### 全鋼化玻璃面層



書寫流暢



不留痕跡



防撞安全



歷久如新

**WIN!**



vs

全鋼化玻璃 安全性高

傳統玻璃 碎片狀態





Godex Frameless Magnetic Dry-erase Glass Board

磁面玻璃白板

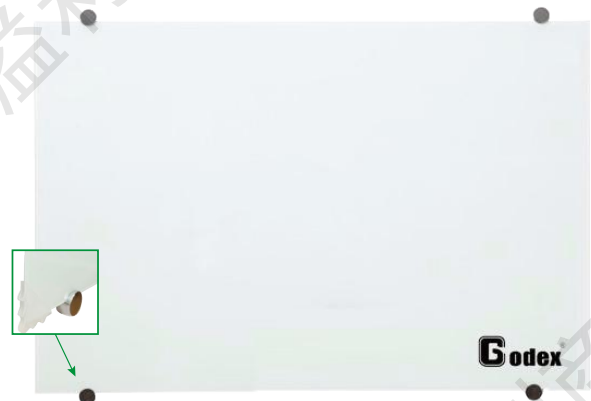
- 玻璃表面不會弄髒、鬼影、劃傷或凹痕
- 可自定顏色及尺寸
- 特強磁性功能，可吸附便條紙及白板配件等
- 採用鋼化玻璃表層，防撞而不易碎
- 簡易安裝，只要於牆上鑽上四孔，直接把玻璃白板掛上或套上定位夾就完成



可安裝在任何平穩牆身上

UNIT Pc

Code	Model	Dimension (W x H)cm	Installation caution
998 1042	GX-GL4560	60 x 45	Any flat wall 任何平面牆身
998 1041	GX-GL6090	90 x 60	
998 1031	GX-GL90120	120 x 90	
998 1054	GX-GL90150	150 x 90	Clement wall only 石屎牆身
998 1055	GX-GL120180	180 x 120	



07



Godex Double-side Rotary Glass Board with Stand

雙面玻璃白板連架

- GX-GL90120R
- Size : W120 x H90cm
- 998 1079
- GX-GL90150R
- Size : W150 x H90cm
- 998 1080

UNIT Set



當選購大型尺碼時，請考慮大廈之客、貨升降機是否可以容納得到。



Godex Glass Board Stand

淨玻璃白板腳架

- 可配置在Godex磁面強化玻璃白板及在Godex磁面強化玻璃投影熒幕板上
- GX-ST90120
- Size : W120 x H90cm
- 998 1056
- GX-ST90150
- Size : W150 x H90cm
- 998 1057

UNIT Pc



\* 不連白板



Godex Plastic Pen Tray (For Glass Board)

膠筆盤(玻璃白板專用)

- 附強力雙面膠紙，可用於玻璃白板或其他平面物件上

Size : D60 x W250mm

• 998 1059

UNIT Pc

Magnetic Bean (For Glass Board)

強力磁粒(玻璃白板專用)

30mm, 6個裝

• 078 1002

UNIT Pack



強力磁粒

膠筆盤



Godex Fixed Buckle

固定扣

銀色, 4個裝

• 998 1060

UNIT Pack



West Star Heavy Duty Magnetic Bean (For Glass Board)

強力磁粒(玻璃白板專用)

20mm, 10個裝

• 008 1063

UNIT Pack



20mm

會議用品

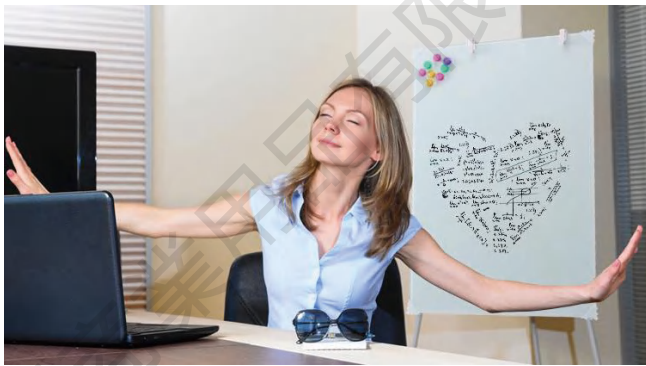
Conference & Training



## Flipchart 活頁圖表架

磁性白板 及 全鋼化磁性玻璃白板

### 全鋼化磁性玻璃掛紙白板 活頁圖表架系列



GX-GF333

60 x 90 cm

GX-GF555

70 x 100 cm

## 全鋼化玻璃白板面層

不會殘留任何使用痕跡

### 玻璃面層具磁性

玻璃面層具有特強磁性，可吸附便條紙及白板配件等，可清晰展示產品

### 升降式腳架

腳架印有刻度，可清晰顯示長度及調較高低，提高安裝時及使用時的彈性

### 特強磁性功能

具有特強磁性的玻璃面層，既高雅又時尚，可吸附便條紙及白板配件等，可清晰展示產品

### 鋼化防爆玻璃

採用鋼化玻璃面層，防撞而不易碎，當玻璃破壞時，碎片會碎成小顆粒，不易傷人，保障使用上的安全

### 純白超滑板面

玻璃白板不會殘留任何使用痕跡，易寫易擦，即使經過多次擦寫，亦不會刮花面層，仍然光滑如鏡，保持乾淨明亮



全鋼化玻璃 安全性高

傳統玻璃 碎片狀態



書寫流暢



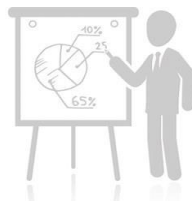
不留痕跡



堅固安全



歷久如新



## FLIP CHART PAPER 活頁圖表紙

### Flip Chart Paper (6-Holes) 活頁圖表紙(6孔)

- A1 Size 6 Holes for varies flip chart easel.
- Glue top with tear off holes, easy tear off.
- 六孔A1尺寸活頁紙；適合一般展示架之用。

頂部有虛線位，方便撕下。

50sheets/Roll

W585 x H775mm, 70gsm

• 005 7007

UNIT Roll



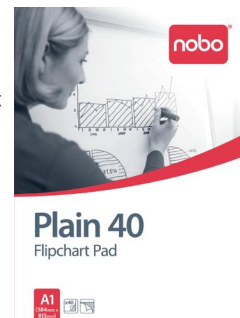
### Nobo A1 Flipchart Paper 活頁圖表紙

- Quality paper Specially coated to prevent ink bleeding through to next page. Perforated at the tip for easy tear off
- 紙質優良，書寫時不會過底或印污下頁，頂部針線位，每頁容易撕下或翻揭

40sheets/Pad

• 835 7001

UNIT Pad





**3M Post-It® Easel Pad**  
**報事貼®可再貼會議簿**

- Quality paper resists ink to bleed-through to next page or wall surface. Can be flipped or removed for posting
- 能附貼於不同牆壁表面，而不損牆身，紙質優良，書寫時不會過底，每頁均可輕易翻揭或撕離

563R, Tabletop 座檯式  
20sheets/Pad, 20" x 23"  
● **015 7001**



559SS, Hanging 掛式  
30sheets/Pad, 25" x 30.5"  
● **018 9017**



015 7001



018 9017



**NCL Magnetic Blackboard**  
**磁石黑板**

- Including Chalk marker, magnetic bean, pen tray, hooks and string
- 內附黑板筆、磁石粒、筆盤、掛牆鉤及繩自行安裝

書寫面: W840 x H540mm  
CBM-9060  
600 x 900mm, 2kg

● **008 1038**



不連腳架



配件



當選購大型尺碼時，請考慮大廈之客、貨升降機是否可以容納得到。

**Cork Board**  
**水松板**

- 產品預設為橫板，如要直板可訂購時說明



Aluminium Frame 鋁框



Wooden Frame 木框

Size (H x W)	Aluminium Frame 鋁框	Wooden Frame 木框	Cork Sheet 淨水松 (6mm)
30 x 45cm	181 9086	181 9014	-
45 x 60cm	181 9011	181 9015	-
60 x 90cm	181 9003	181 9008	181 9058
90 x 120cm	181 9002	181 9007	-
90 x 150cm	181 9016	181 9029	-
90 x 180cm	181 9020	181 9030	-
120 x 150cm	181 9021	181 9037	-
120 x 180cm	181 9026	181 9034	-

會議用品

Conference & Training

MINI WHITEBOARD 小型白板



**Quartet Whiteframe Combi**  
**磁性白板自貼水松板**

- Magnetic dry erase surface with tackable cork area
- Mounting: Self-stick pads
- 磁性表面與可黏貼水松板
- 安裝：自黏膠貼

DEF4X3, Size: 4' x 3'

● **838 1028**



**Quartet Whiteframe Planner**  
**磁性年度計劃表白板**

- Magnetic dry erase surface
- Mounting: Self-stick pads
- 磁性表面
- 安裝：自黏膠貼

MHOP1114, 11" x 14"

● **838 1029**



**Quartet Whiteframe Combi**  
**磁性白板帶黏貼海棉花花**

- Magnetic dry erase surface with tackable foam flower theme design adds a fun touch to decor
- Mounting: Self-stick pads
- 磁性表面與可黏貼海棉花花主題設計為裝飾增添了樂趣
- 安裝：自黏膠貼

QBD30000, 17" x 23"

● **838 1030**



**STAEDTLER Lumocolor Memo Board**  
**施德樓告示板筆具套裝**

- Reusable notice board
- Self-adhesive
- Removable
- Dry wipe
- 可重用告示版，可黏貼及撕下
- 家居的理想選擇
- 使用白板擦清理

641 MB  
Size : A5 (210 X 148 mm) 305

Whiteboard Marker 1.0mm Black

● **836 9036**



**M&G Portable Whiteboard**  
**晨光小型磁性白板套裝**

- 10sets/box
- Paste blue and pink colour frame
- Include: Whiteboard Marker/ eraser x 1, Magnetic Bean x 3, Pen tray x 1, ripe x 1
- 每箱10套
- 粉藍及粉紅透框混色
- 每套附送：白板筆/擦 x 1, 磁石 x 1, 筆盤 x 1, 掛繩 x 1

ADB98339  
Size : 237 X 347 mm

● **998 1142**

ADB98340  
Size : 347 X 457 mm

● **998 1143**



**Kidario Magnetic Portable Wyteboard**  
**軟膠邊磁性白板套裝**

- Portable whiteboard with 2 mini whiteboard markers and eraser. It is ideal for use at workplace and home.
- 獨有軟膠設計，附帶迷你白板筆2枝及白板擦。

KI-2030, Size : W20 x H30cm, A4

● **998 1045**



KI-3040, Size : W30 x H40cm, A3

● **998 1046**



Plantronic Telephone Wireless Headset  
電話無線耳機

- The no-hassle, high-quality solution for fitting more wireless headsets in the same office
  - Up to 7 hours of talk time (5 days stand-by)
  - Up to 350" range
  - One cordless headset with 2 wearing options - headband and earloop
  - DECT SECURITY Certification
  - 優質聲音設計
  - 通話時間長達7小時(待機時間長達5天)
  - 350呎範圍
  - 內附兩款耳夾: 掛耳式及夾頭式
  - DECT SECURITY認證
- CS540A  
• 991 8278



Plantronic Headset Lifter  
耳機接線座

HL10  
• 991 8279  
UNIT Set



長期使用舊式電話筒會引發肩頸酸痛，選擇帶耳式聽筒可用最自然姿態傾聽電話，又可多出雙手工作

07

會議用品

CONFERRING ACCESSORIES 會議配件

Digital Voice Recorder  
數碼錄音筆

UNIT Pc



Model 型號	SONY			Philips	
	ICD-PX470	ICD-UX560F	ICD-TX650	DVT1250	DVT2000
Code 貨品編號	868 1004	868 1003	868 1002	008 1064	008 1065
Recording modes 錄製模式	Stereo 立體聲	Stereo 立體聲	Stereo 立體聲	Mono 單聲導	Stereo 立體聲
Built-in memory 記憶體 / Recording time up 錄製時間	Built-in 內置 4GB (可透過 MicroSD (SDHC/SDXC) 卡擴展)		Built-in 內置 16GB/ recording time up to 268Hrs 小時	Built-in 內置 8GB/ recording time up to 580Hrs 小時 (可透過 MicroSD (SDHC/SDXC) 32GB卡擴展)	Built-in 內置 8GB/ recording time up to 1082Hrs 小時 (可透過 MicroSD (SDHC/SDXC) 32GB卡擴展)
Message Folder 檔案夾訊息	199 Folder/5000 message	199 Folder/5000 message	400 Folder/4074 message	4 Folder/ 396 message	4 Folder/ 396 message
NOISE CUT 去除噪音	Yes 有	Yes 有	Yes 有	Yes 有	Yes 有
Auto Sound record 自動錄音，有聲即錄	---	---	---	Yes 有	Yes 有
A-B REPEAT A-B 重複	Yes 有	Yes 有	Yes 有	Yes 有	Yes 有
EASY SEARCH 簡易搜尋	Yes 有	Yes 有	Yes 有	Yes 有	Yes 有
SCENE SELECT 場景模式	Yes 有	Yes 有	Yes 有	Yes 有	Yes 有
DIVIDE 間隔	Yes 有	Yes 有	Yes 有	Yes 有	Yes 有
Date & time stamp for recorded message 日期及時間標記於訊息	Yes 有	Yes 有	Yes 有	Yes 有	Yes 有
FM Radio with recording FM 收音機及錄音功能	---	Yes 有	---	---	Yes 有
USB	PC connection	PC connection and Charging	Charging	PC connection	PC connection
Battery life 電池	AAA x2	Built-In Lithium Battery 內置鋰離子電池		AAA x2	AAA x2
Recording Formats 錄製格式	Linear PCM/MP3			SP / HQ / LP	PCM / HQ / HQ / SLP
PLAYBACK FORMAT 播放格式	MP3 / WMA / AAC-LC / L-PCM	MP3/AAC/WMA/WAV		MP3 / WAV	MP3 / WAV
Headphone 耳筒	---	---	---	---	Yes 有
Dimension 尺寸(D x W x H)	19.3 x 38.3 x 114.1mm	10.5 x 36.6 x 101.5mm	7.4 x 20 x 102mm	19 x 40 x 112	20 x 40 x 118
Weight 重量	74g	52g	29g	60g(連電池)	55g(連電池)

Shidu Voice Amplifier  
Shidu 掛腰式擴音機

- Battery life: 10-15 hours
  - Battery capacity: 2200mAh
  - Microphone (-20dB 600Ω)
  - 108x88x37mm, 211g
  - 使用時間10-15小時
  - 電池容量: 2200mAh
  - 麥克風 (-20dB 600Ω)
  - 108x88x37mm, 211g
- S611  
• 628 1014 UNIT Pc



Motorola 8km Walkie Talkie (Pair)  
8km對講機(對裝)

- Certified for use in HK and China (OFTA)
  - More digitally coded channels>Package Contents: Desktop Twin charger , power adapter, NiMH rechargeable battery pack x 2, belt-clip x 2
  - 已取得香港電訊管理局 (OFTA) 認證，適合中港兩地使用
  - 設有多條數碼加密頻道
  - 1個雙充電器、1個電源適配器、2個NiMH 充電電池、2個皮帶夾
- TLKR T60  
• 628 1018 UNIT Set NEW



## Logitech Logitech Spotlight Presentatic Remote (For LED Monitor)

### 無線簡報器 (LED屏幕專用)

- Wireless range up to 100 feet (30 meters).
- Highlight and magnify on screen.
- Cursor control to play video.
- Timer with vibration alert.
- Rechargeable
- 無線覆蓋範圍可達100英尺 (30米)
- 照明燈方式顯示在屏幕上 (可放大照明部份或加顏色圈)
- 屏幕影片控制
- 震動功能-可調校時間作提示功能
- USB充電



Slate Gold  
 • 998 1074012 • 998 1074093



## Logitech Logitech Wireless Presenter 無線簡報器

- Wireless range up to 20 meters
- USB port and Bluetooth Connection can required on Windows®, MacOS® or Android™
- AAA batteries x 1
- 無線覆蓋範圍可達 20米
- USB接收器及藍牙接收可在Windows® MacOS X 及 Android™ 更新版本使用
- AAA電池1粒



R500, Graphite Red Laser  
 • 991 8267

## Logitech Logitech Laser Presentation Remote 無線簡報器

- Wireless range up to 30 meters
- USB port required on Windows®
- LCD Display: Keep track of time, battery, and wireless reception with a glance or with silent, vibrating alerts
- AAA batteries x 2
- 無線覆蓋範圍可達 30米
- USB接收器: Windows® 更新版本
- LCD 顯示屏: 靜音振動警報跟踪時間, 電池和無線接收狀況
- AAA電池2粒

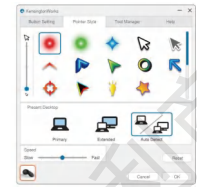


R800, Graphite Green Laser  
 • 991 8139

## Kensington Kensington Ultimate Presenter™ (For LED Monitor)

### 無線虛擬指針簡報器 (LED屏幕專用)

- Virtual Pointer Technology allows pointer to be viewed on a variety of presentation screens
- Online Meeting Compatibility allows remote participants to see the pointer onscreen
- KensingtonWorks™ Software enables customisation of pointer size, shape and speed to suit your presentation environment, and additional options, such as configuring the blackout button to start and end the slide show.
- an intuitive 4-button layout.
- 2.4GHz receiver with MicroSD card provides up to 20 metres (65ft) of wireless range, expandability to 32GB of memory and a plug & play user experience. Actual wireless range may vary with use and environmental conditions
- 虛擬指針技術可使指針顯示在各種演示屏幕上
- 網絡會議工具時查看屏幕上的指針。
- KensingtonWorks™ 軟件支持自定義指針的大小、形狀和速度以適應您的演示環境。此外，它還支持自定義其他選項，如配置關閉按鈕以開始/結束幻燈片播放
- 使用 4 按鈕式佈局，能提高舒適感 >> 配有 MicroSD 卡的 2.4GHz 接收器可提供長達 20 米 (65 英尺) 的無線範圍，可擴展至 32GB 的內存容量和即插即用的用戶體



K75233  
 • 878 1015

## Kensington Kensington Presenter Expert Laser with cursor control 無線簡報器

### 無線簡報器

- Cursor joystick control.
- Green laser pointer is 10x brighter than a red laser so can make your point on LCD/LED screens
- Extended 150-foot wireless range
- Plug & Play 2.4GHz USB wireless connection, inside 8GB Micro SD card
- 控制桿操縱浮標
- 綠色激光指示器比紅色激光器亮10倍，可以使用在LCD / LED屏幕上
- 無線覆蓋範圍可達150英尺 (45米)
- 即插即用2.4GHz USB無線連接，內置8GB Micro SDGreen Laser



K72427AMA  
 • 878 1017

## Laser Pointer 激光指示棒

- Comes with solid carrying case; takes AAAx2 batteries (not included)
- 輕身堅固外殼，用AAAx2電池(貨品不包括電池)

Red Laser Green Laser  
 • 008 1018 • 008 1027



※筆身顏色隨機



綠色激光指示棒可使用在玻璃白板及玻璃之上，不會做成反射情況；距離會比紅色激光指示棒遠。

07

會議用品

Conference & Training

## OHP TRANSPARENCY 投影機膠片

### A-Tech Copier Film 影印機膠片

- Suitable for B/W copier, handwriting and Overhead projector
- 適用於黑白影印機, 手寫及投影機

100 sheets/Box  
 F6966, A4  
 • 845 5002



### A-Tech Laser + Copier Film (Auto Feed) 鐳射黑白打印機+影印機兩用膠片

- Suitable for B/W copier, handwriting and Overhead projector
- 適用於黑白打印機+影印機, 手寫及投影機

100 sheets/Box  
 F6962, A4  
 • 995 5008



### A-Tech Colour Laser + Copier Film 彩色鐳射打印機+彩色影印機兩用膠片

- Suitable for colour laser printer, colour copier, handwriting and Overhead projector
- 適用於彩色鐳射打印機+彩色影印機, 手寫及投影機

100 sheets/Box  
 F6869, A4  
 • 995 5011



### A-Tech Colour Inkjet Film 彩色噴墨打印機膠片

- Suitable for colour inkjet printer (high resolution 5760dpi)
- 適用於彩色噴墨打印機, (超高解像度5760dpi)

50 sheets/Box  
 F6964, A4  
 With Sensor Stripe  
 有感光條  
 • 995 5010



07



**Pilot Whiteboard Eraser**  
白板擦

WBEH-M, Medium,  
L100 x W55 x H50mm

• 698 1001

WBEH-L, Large,  
L140 x W60 x H55mm

• 698 1002

UNIT Pc

Refill for Pilot Whiteboard Eraser  
白板擦替芯

WBEHS-M, Medium

• 698 1010

WBEHS-L, Large

• 698 1008



**Artline Magnetic Whiteboard Eraser**  
磁石白板擦

• 雜色  
ERT-MM

• 068 1025



**Removable Whiteboard Eraser**  
可撕式白板擦

- 10 layers for tear off to renew.
- 附有10層擦面，當用上一段時間後可撕走10-Layers, Large, L135 x W50mm

• 158 1002

UNIT Pc

12



**Magnetic White Board Eraser**  
磁石白板擦

- The magnet inside the eraser will stick to any steel backed whiteboards for convenient operation.
- 白板擦附磁石貼，可貼附於任何鋼鐵面上，方便使用。

Small, L70 x W17 x H55mm

• 008 1009

Large, L110 x W52 x H35mm

• 008 1017

UNIT Pc



會議用品

Conference & Training



**M&G White Board Cleaner with cloth**  
白板清潔劑套裝

ASC99365, 100ml

• 998 1083

UNIT Set

12



**STAEDTLER Magnetic White Board Eraser**

磁石白板擦

652 BK

Size : L107 x W57 x H20mm

• 838 1027

UNIT Pc

NEW



**Steel Magnet Clip**  
磁石鋼夾

Size : L41.5 x W45 x H26.5mm

• 151 6006

UNIT Pc

12



**White Board Cleaner**  
白板清潔劑

- Removes dirt, grease and dry-wipe marker ink
- 清除所有筆跡、漬及油漬。

80ml

• 008 1008

UNIT Bottle



**Whiteboard Liner**  
白板線

- Adhesive tape for laying grids on dry-wipe and magnetic boards
- 黏貼帶，方便板上間線。

1.8mm x 16m

• 458 1001015

3mm x 16m

• 458 1002015

UNIT Roll



**Magnetic Bar**  
磁石棒

2pcs/Pad, Assorted Colour  
20cm 30cm

• 008 1007

• 008 1012

UNIT Pad

24



**Magnetic Sheet**  
磁力橡膠片

UNIT Sheet



**M&G Magnetic Bean**  
白板珠

28mm, 8pcs/pad, Yellow/Blue/Red/Green  
ASC99366

• 008 1066

ASC99399(Smile)

• 008 2067

UNIT Pad

NEW



**Magnetic Bean**  
白板珠

- Available in 4 colours; black, blue, red, yellow
- 4種顏色以供選擇黑、藍、紅、黃

UNIT Pad



Colour	(10 x 30cm)	A4(21 x 29.7cm)
Black	008 1045015	008 1028015
Blue	008 1045025	008 1028025
Red	008 1045075	008 1028075
White	008 1045085	008 1028085
Yellow	008 1045095	008 1028095
Green	008 1045045	008 1028045

Model	Size	Pc/Pad	Black	Blue	Red	Yellow
HR902A	20mm	6	198 1001015	198 1001025	198 1001075	198 1001095
HR902B	30mm	5	198 1002015	198 1002025	198 1002075	198 1002095
HR902C	40mm	4	198 1005015	198 1005025	198 1005075	198 1005095
HR902D (Square)	30mm	5	198 1004015	198 1004025	198 1004075	198 1004095
HR902E (Star)	30mm	5	198 1003015	198 1003025	198 1003075	198 1003095

